

# 3 VIVIENDAS OBRA NUEVA

CALLE JUAN TALAVERA HEREDIA, 48

## SEVILLA



INFO Tel. 634 97 17 41

### EXCELENTE SITUACIÓN

- Centro de Salud.
- Colegios y guarderías.
- Supermercados y comercios.
- Farmacias.
- Transporte público cercano.
- Transporte autobús
- Línea de metro. La Plata y Cocheras



BONAFÉ PROJECT MANAGEMENT

## VIVE DONDE TODO ENCAJA

Diseño, confort y ubicación  
en perfecta armonía.



UBICACIÓN  
PRIVILEGIADA



DISEÑO  
MODERNO



EFICIENCIA  
ENERGÉTICA



CALIDAD  
Y SEGURIDAD



EL LUGAR  
DONDE QUIERES ESTAR

# 3 VIVIENDAS OBRA NUEVA

INFO Tel. 634 97 17 41



CALLE JUAN TALAVERA HEREDIA, 48

SEVILLA



<b>CUADRO DE SUPERFICIES PISO P. BAJA</b>	Circulación	1,46 m <sup>2</sup>
	Salón/Comedor/ Cocina	20,60 m <sup>2</sup>
	Dormitorio 01	13,62 m <sup>2</sup>
	Dormitorio 02	9,25 m <sup>2</sup>
	Baño 01	3,32 m <sup>2</sup>
	Baño 02	3,35 m <sup>2</sup>
	Patio	10,39 m <sup>2</sup>
<b>SUPERFICIE ÚTIL 56,76 M<sup>2</sup></b>		
<b>SUPERFICIE CONSTRUIDA 79,85 M<sup>2</sup>/C.</b>	Trastero	4,70 m <sup>2</sup>
	Terraza uso privado.	10,00 m <sup>2</sup>
<small>SEGÚN DECRETO 218/2005 - BOJA 217</small>		



PISO P. BAJA



# 3 VIVIENDAS OBRA NUEVA

INFO Tel. 634 97 17 41

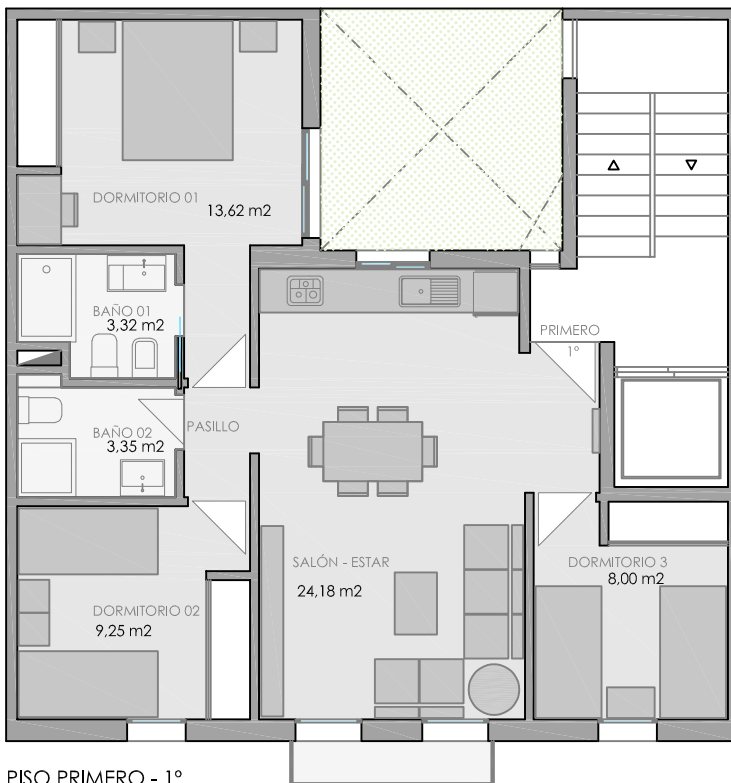


CALLE JUAN TALAVERA HEREDIA, 48

SEVILLA



<b>CUADRO DE SUPERFICIES PISO PRIMERO - 1º</b>	Circulación	1,46 m2
	Salón/Comedor/ Cocina	24,18 m2
<b>PRECIO INCLUYENDO: TRASTERO Y TERRAZA USO PRIVATIVO EN P. ÁTICO</b>	Dormitorio 01	13,62 m2
<b>223.606 € * IMPUESTOS NO INCL.</b>	Dormitorio 02	9,25 m2
	Dormitorio 03	8,00 m2
<b>SUPERFICIE ÚTIL</b>	Baño 01	3,32 m2
<b>VIVIENDA 68,18 M2</b>	Baño 02	3,35 m2
	Trastero	4,70 m2
<b>SUPERFICIE CONSTRUIDA</b>	Terraza uso privativo.	10,00 m2
<b>97,22 M2/C.</b>		
<small>SEGÚN DECRETO 218/2005 - BOJA 217</small>		



# 3 VIVIENDAS OBRA NUEVA

INFO Tel. 634 97 17 41



CALLE JUAN TALAVERA HEREDIA, 48

SEVILLA

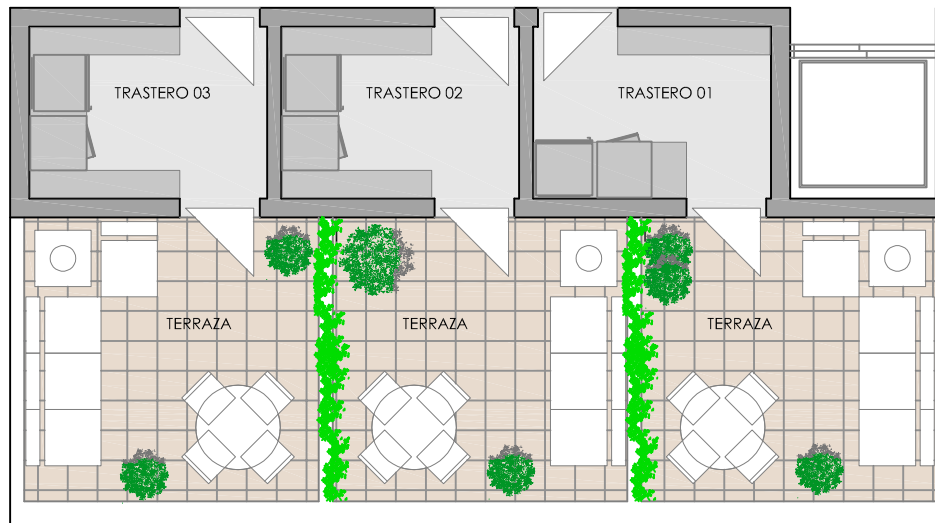


## CUADRO DE SUPERFICIES PLANTA ÁTICO

### SUPERFICIES ÚTILES:

TRASTERO Y TERRAZA DE USO PRIVATIVO VINCULADA A VIVIENDA	Circulación	3,17 m2
	Trastero 01	4,70 m2
	Trastero 02	4,70 m2
	Trastero 03	4,70 m2
SUPERFICIE ÚTIL 17,10 M2	Terraza uso privativo 01.	10,00 m2
SUPERFICIE CONSTRUIDA 25,00 M2/C.	Terraza uso privativo 02.	10,00 m2
	Terraza uso privativo 03.	10,00 m2

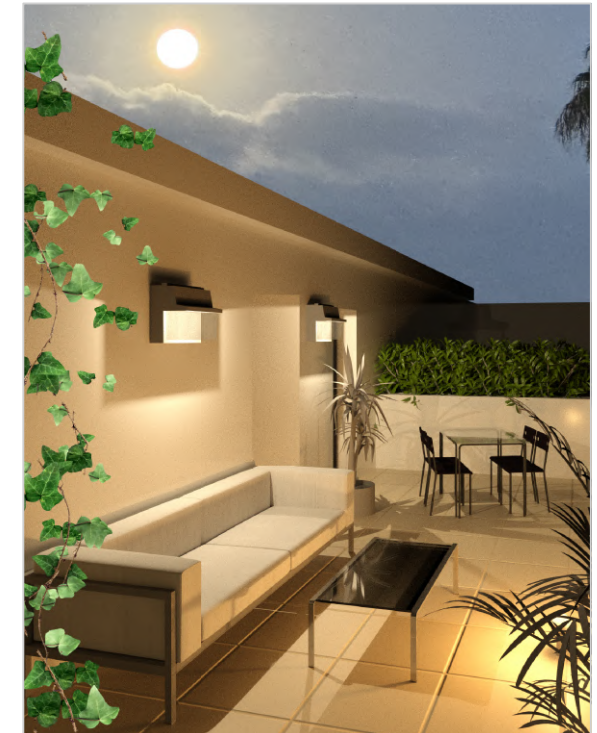
SEGÚN DECRETO 218/2005 - BOJA 217



TRASTERO Y TERRAZA DE USO PRIVATIVO VINCULADA A CADA VIVIENDA



PLANTA ÁTICO



# 3 VIVIENDAS OBRA NUEVA

## MEMORIA DE CALIDADES

### CIMENTACION Y ESTRUCTURA

Realizada de acuerdo con el código técnico y la normativa vigente.

### CUBIERTAS

La cubierta-terracea transitable con pavimento de gres cerámico antideslizante para exteriores.

### FACHADAS

Acabado con mortero monocapa y aislamiento termo acústico. El trasdosado se realizará mediante placas de yeso con entramado metálico y aislamiento térmico para su posterior pintado o alicatado, según especificaciones de proyecto.

### DISTRIBUCIONES INTERIORES

Las divisiones interiores, con tabique de placas de yeso y estructura metálica tipo pladur y aislamiento, con tipo de placa y espesores según proyecto. Acabado en pintura o alicatado según planos.

### TECHOS

Falso techo de placas continuas de yeso suspendidas. Registrable en baños.

### CARPINTERIA EXTERIOR

Carpintería de aluminio o PVC de hojas fijas, abatibles o correderas según proyecto, con rotura de puente térmico y doble acristalamiento cumpliendo con las especificaciones del Código Técnico de la Edificación.

### CARPINTERIA INTERIOR

Puerta de entrada blindada con bisagras y cerradura de seguridad.  
Puertas interiores DM en acabado liso ó en líneas horizontales (VT5) laminado blanco, con manilla y herrajes de acero inoxidable.  
Armarios, empotrados tipo block, con el mismo acabado que las puertas. Equipados con balda para separación de maletero y barra de colgar, acabados interiormente a juego con la carpintería de madera.

### REVESTIMIENTO DE SUELOS

A elegir, porcelánico o pavimento laminado, de lamas de 1200x190 mm, Clase 23: Doméstico intenso, resistencia a la abrasión AC3, formado por tablero base de HDF laminado decorativo imitación madera, acabado con capa superficial de protección plástica, ensamblado con adhesivo con clase de durabilidad D3 en las juntas. Colocado mediante sistema flotante machihembrado sobre lámina de espuma de polietileno de alta densidad de 3 mm de espesor.  
Cocinas y baños, alicatados con plaquetas cerámica y, solados con baldosas de gres porcelánico.  
En patios, solería de baldosa cerámica de gres porcelánico antideslizante.

### FONTANERÍA, APARATOS SANITARIOS Y GRIFERÍA.

Instalación de agua fría y caliente de polietileno reticulado, contadores individuales y llaves de corte en cada núcleo servido.  
Sanitarios en porcelana vitrificada de color blanco.  
Duchas o bañeras antideslizantes esmaltadas en color blanco.  
Agua caliente sanitaria, suministrada por acumulador aerotérmico.  
Griferías monomando latón cromado.

### CLIMATIZACIÓN.

Sistema de climatización centralizado por conductos.  
Sistema de producción de agua caliente sanitaria (ACS) mediante instalación de aerotermia de bajo consumo energético.

### ELECTRICIDAD Y COMUNICACIONES.

Dimensionado de la red según REBT, para nivel de electrificación elevado.  
Mecanismos vistos de primera calidad y pulsadores de diseño.  
Antena televisión, canalizaciones para teléfono y banda ancha según proyecto de telecomunicaciones.

### Nota Informativa

La Dirección Facultativa se reserva el derecho de efectuar durante el transcurso de la ejecución de la obra, las modificaciones necesarias por exigencias de orden técnico, jurídico, comercial o de aprovisionamiento, sin que ello implique menoscabo en el nivel global de las calidades.

La información contenida en estos planos puede estar sujeta a cambios previos a la finalización del proyecto.



BONAFÉ PROJECT MANAGEMENT

INFO Tel. 634 97 17 41

# VIVE DONDE TODO ENCAJA

Diseño, confort y ubicación  
en perfecta armonía.



UBICACIÓN  
PRIVILEGIADA



DISEÑO  
MODERNO



EFICIENCIA  
ENERGÉTICA



CALIDAD  
Y SEGURIDAD



EL LUGAR  
DONDE QUIERES ESTAR